

豊橋市 大岩町

1,480

価格 (税込) 万円

広告有効期限 令和6年11月30日まで

オープンハウス開催

今日(土)・明日(日)

AM10:30~PM4:30

十六銀10月現在 金利1.05% 10年固定
 頭金30万円 借入金1,450万円
 ボーナス払い0円 35年ローンの場合…

月々の返済金額 **41,300円**

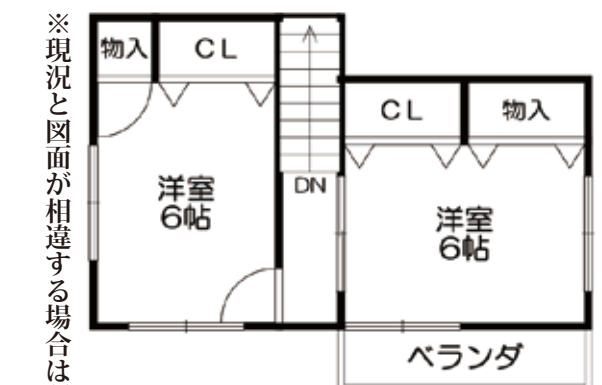
※上記は返済例です。頭金など何なりとご相談ください。



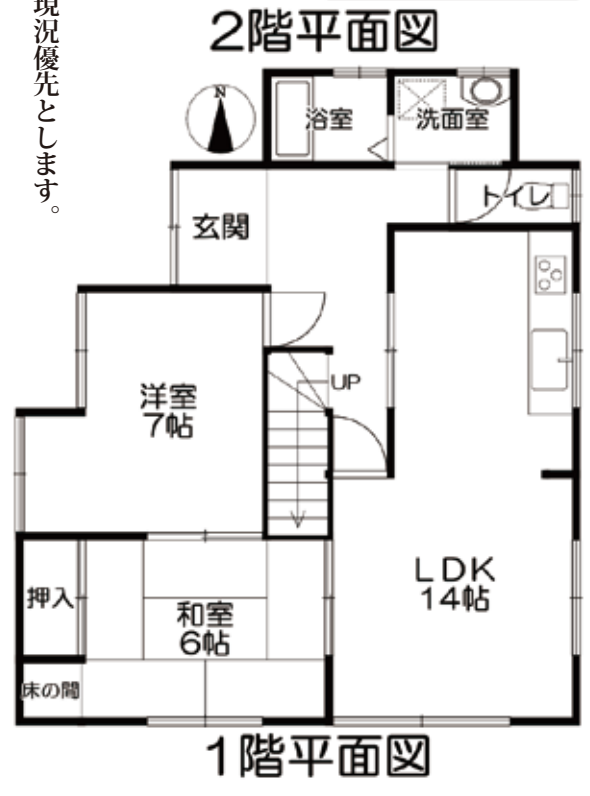
外装・内装リフォーム済!



**お手入れ不要で
即入居できます!**



※現況と図面が相違する場合は現況優先とします。



- ☆所在地 / 豊橋市大岩町字沢渡6番地22
- ☆交通 / JR東海道本線「二川」駅徒歩15分
- ☆土地 / 133.75㎡ (40.45坪)
- ☆建物 / 97.71㎡ (29.55坪)
- ☆構造 / 木造2階建
- ☆道路 / 西側約4.7~4.9m
- ☆車庫 / 可
- ☆築年月日 / 平成3年12月 (築32年)
- ☆設備 / 水道=公営・ガス=プロパン・排水=浄化槽
- ☆外装・内装リフォーム済
クロス、床、水廻り、外壁など



http://www.so-rituhome.co.jp ※不動産買取りもいたします。

国土交通大臣免許(4)7211 (社)愛知県地建物取引業協会会員 東海不動産公正取引協議会加盟

親切第一 株式会社 **ソーリツホーム**
 ソーリツ
 まごころ奉仕 名古屋市瑞穂区神前町2丁目16番地 〒467-0832
 お問い合わせ・・・☎ (052)853-2271 (代)